

# BRÜHLER schlosskonzerte

IN DER UNESCO-WELTERBESTÄTTE SCHLOSS AUGUSTUSBURG

12. MAI

– *bis* –

26. AUGUST

TICKETS UND INFOS  
[WWW.SCHLOSSKONZERTE.DE](http://WWW.SCHLOSSKONZERTE.DE)

HAYDN-FESTIVAL  
VOM 17. BIS 26. AUGUST

2012

SCHIRMHERRIN **MINISTERPRÄSIDENTIN HANNELORE KRAFT**  
KÜNSTLERISCHER LEITER **ANDREAS SPERING**

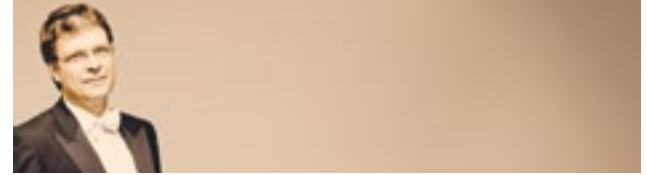
# Inhalt



| DATUM         | KÜNSTLER                                | SEITE |
|---------------|---|-------|
| <b>MAI</b>    |   |       |
| SA 12./SO 13. | Il Tempio Armonico                      | 5     |
| SO 13.        | Fagott-Quartett des Ensemble Prisma     | 6     |
| SA 19./SO 20. | Eric Le Sage                            | 7     |
| <b>JUNI</b>   |   |       |
| FR 1.         | L'Armonia Sonora                        | 8     |
| SA 2./SO 3.   | Capella Augustina                       | 9     |
| SA 16./SO 17. | Barocksolisten München                  | 10    |
| SA 23./SO 24. | Fauré Quartett                          | 11    |
| <b>JULI</b>   |   |       |
| SA 7./SO 8.   | Jeremias Schwarzer/Elbipolis            | 12    |
| SO 8.         | Hannover Harmonists                     | 13    |
| <b>AUGUST</b> |   |       |
| FR 17.        | Capella Augustina                       | 14    |
| SA 18.        | Wiener Klaviertrio                      | 15    |
| SO 19.        | Compagnia di Punto                      | 16    |
| MO 20.        | Andreas Staier/Capella Augustina        | 17    |
| DI 21.        | Jos van Immerseel/Anima Eterna          | 18    |
| MI 22.        | Tzimon Barto                            | 19    |
| DO 23.        | Martin Stadtfeld/Kölner Kammerorchester | 20    |
| FR 24.        | Le Parlement de Musique                 | 21    |
| SA 25./SO 26. | Kristian Bezuidenhout/Capella Augustina | 22    |
| SA 25./SO 26. | Quatuor Modigliani                      | 23    |
| SA 25./SO 26. | Thomas E. Bauer/Jos van Immerseel       | 24    |
| SA 25./SO 26. | Hayden Chisholm/Simon Nabatov           | 25    |
| SA 25./SO 26. | Feuerwerk                               | 26    |
|               | Kartenvorverkauf                        | 28    |
|               | Plätze und Preise                       | 30    |
|               | Mitgliedschaft                          | 31    |
|               | Trägerverein und Förderkreis            | 33    |
|               | Service/Kontakt                         | 34    |

- SCHLOSSkonzert
- HAYDN festival
- FAMILIENkonzert
- SONDERkonzert

## Sehr geehrte Damen und Herren, liebe Freunde der Brühler Schlosskonzerte,



unsere Saison 2012 steht ganz im Zeichen des Klaviers. Wir freuen uns sehr, dass wir großartige Musiker auf diesem Instrument bei uns begrüßen dürfen: Der US-amerikanische Starpianist Tzimon Barto macht sich auf die weite Reise über den Atlantik nach Brühl, aus Frankreich kommt der Schumann-Spezialist Eric Le Sage. Auch Martin Stadtfeld, einer der besten jungen Pianisten, die wir derzeit in Deutschland haben, gibt sein Treppenhaus-Debüt. Sie wären aber nicht bei den Brühler Schlosskonzerten, würden wir nicht auch ein besonderes Augenmerk auf den Hammerflügel werfen. Mit Andreas Staier, Jos van Immerseel und Kristian Bezuidenhout können wir Ihnen auch hier wahre Meister ihres Faches präsentieren. Es ehrt uns, wenn Ensembles und Solisten, die einmal bei uns waren, so begeistert von unserer Konzertreihe und unserem außergewöhnlichen Konzertsaal sind, dass sie immer wieder im barocken Treppenhaus von Schloss Augustusburg aufspielen möchten. So gibt es in diesem Jahr Wiedersehen mit Anima Eterna, mit dem hervorragenden Fauré Quartett, das diesmal auch ein Werk seines Namensgebers spielen wird, und dem Wiener Klaviertrio, das zuletzt 2009 bei uns zu Gast war. Doch auch neue Gesichter sind uns immer willkommen, sodass Sie dieses Jahr wieder die Chance auf die eine oder andere Neuentdeckung haben. Und natürlich stehen nicht nur Klassiker auf dem Programm, sondern auch so manche Rarität. Mit einer solchen, der Oper »Lo Speciale«, eröffnen wir im August das Haydn-Festival, das nunmehr zum fünften Mal in Brühl stattfindet. Der rege Zuspruch, den dieses Festival bei Ihnen gefunden hat, die immer aufs Neue abwechslungsreichen und aufregenden Programme, die erstklassigen Musiker, die mit Begeisterung das Werk Joseph Haydns in den Mittelpunkt ihrer Konzerte stellen – das alles bestätigt uns darin, dass es wichtig und lohnend ist, Haydn in Brühl zu würdigen.

Viele wunderbare Konzerterlebnisse wünscht Ihnen

Andreas Spering  
KÜNSTLERISCHER LEITER

SA 12.5. 20 UHR / SO 13.5. 19:30 UHR

SCHLOSS AUGUSTUSBURG, TREPPENHAUS

PREISE C: 47/37/32/23/14/9€

## Vier Jahreszeiten

Davide Monti VIOLINE

Il Tempio Armonico

Alberto Rasi VIOLONCELLO UND LEITUNG

Die beiden Norditaliener Antonio Vivaldi und Evaristo Felice dall'Abaco waren fast gleich alt. Der eine ist bis heute weltberühmt – wohl jeder Musikfreund kennt seine Violinkonzerte ›Die vier Jahreszeiten‹. Den anderen aber gilt es wiederzuentdecken. Dass sich das lohnt, hat das italienische Barockensemble Il Tempio Armonico erst kürzlich mit der ersten Gesamteinspielung seiner Werke bewiesen.

### **EVARISTO FELICE DALL'ABACO (1675–1742)**

Concerto F-Dur op. 2 Nr. 3

Concerto G-Dur op. 6 Nr. 5

### **ANTONIO VIVALDI (1678–1741)**

Concerto E-Dur op. 8 Nr. 1 RV 269

›La Primavera‹ (›Der Frühling‹)

Concerto g-Moll op. 8 Nr. 2 RV 315

›L'Estate‹ (›Der Sommer‹)

Concerto F-Dur op. 8 Nr. 3 RV 293

›L'Autunno‹ (›Der Herbst‹)

Concerto f-Moll op. 8 Nr. 4 RV 297

›L'Inverno‹ (›Der Winter‹)

KONZERTE



**SO 13.5.** (MUTTERTAG) 11 UHR

MAX ERNST MUSEUM, DOROTHEA TANNING SAAL  
PREISE: 8 € / KINDER 4 €\*

## Der Teufel mit den goldenen Löckchen

Christiane Schoon **SCHAUSPIEL UND GESANG**  
Jörg Schade **SCHAUSPIEL UND GESANG**  
Fagott-Quartett des Ensemble Prisma

Teufelchen Lucius hat großen Spaß an Musik – Pech für die Fago-Brüder, ein weltberühmtes Fagott-Quartett. Die vier Musiker wurden von Lucius in die Hölle entführt und schaffen es nicht, sich aus eigener Kraft wieder zu befreien. Da hilft es auch nicht, Lucius mit dem Gefangenenchor aus Verdis Oper ›Nabucco‹ zu becircen. Zum Glück ist Schutzengel Angela nicht weit. Ganz alleine das Quartett zu befreien, ist aber selbst für sie eine zu schwierige Aufgabe. Die Kinder im Publikum müssen helfen, die vielen kniffligen Aufgaben, mit denen sich Lucius ihr in den Weg stellt, zu lösen: Ein höllischer Spaß für kleine Musikfreunde!

Geeignet für Familien mit Kindern ab 5 Jahren.

*\*Kostenloses ›Muttertags-Special‹ des Max Ernst Museums für alle Konzertbesucher: Muttertagsgeschenke basteln, freier Eintritt in die Sammlung, Sonderführungen.*

**SA 19.5.** 20 UHR / **SO 20.5.** 19:30 UHR

SCHLOSS AUGUSTUSBURG, TREPPENHAUS  
PREISE A: 29 / 24 / 19 / 14 / 10 / 7 €

## Klavier-Kosmos

Eric Le Sage **KLAVIER**

Mit gleich vier Meilensteinen der Klaviermusik gibt der französische Meisterpianist Eric Le Sage sein Brühler Debüt. Dass er ein phantastischer Klangstimmungsmaler ist, kann er bei der Interpretation der ›Images‹ von Claude Debussy zeigen. Ein Werk von Schumann darf im Programm nicht fehlen, schließlich wurde Le Sage für seine Einspielung sämtlicher Klavierwerke von Schumann mit dem ›Jahrespreis der Deutschen Schallplattenkritik 2010‹ ausgezeichnet. Schumann bricht in seiner Fantasie op. 17 genauso revolutionär mit der Sonatenform, wie zuvor Beethoven mit seinen späten Sonaten op. 109 und 110.

**LUDWIG VAN BEETHOVEN (1770–1827)**

Sonate Nr. 30 E-Dur op. 109 für Klavier  
Sonate Nr. 31 As-Dur op. 110 für Klavier

**CLAUDE DEBUSSY (1862–1918)**

›Images‹, Premier Livre für Klavier

**ROBERT SCHUMANN (1810–1856)**

Fantasie C-Dur op. 17 für Klavier



FR 1.6. 20 UHR

SCHLOSS AUGUSTUSBURG, TREPPENHAUS  
PREISE B: 38/33/28/21/12/7€

## Great Britannia!

Hana Blažíková SOPRAN  
Peter Kooij BASS  
L'Armonia Sonora  
Mieneke van der Velden VIOLA DA GAMBA UND LEITUNG

Bei seinem Brühler Gastspiel hat das niederländische Alte-Musik-Ensemble L'Armonia Sonora ausgewählte Kantaten und Opernarien aus der Blütezeit der englischen Barockmusik im Gepäck. Ihr vielgerühmtes Können an der Gambe kann Ensemble-Leiterin Mieneke van der Velden zudem in Streicherwerken von Purcell, Coprario und Jenkins ausspielen.

**HENRY PURCELL (1659–1695)**

- ›When night her purple veil has softly spread‹ ZD 201
- ›Fantasia upon one note‹ F-Dur Z 745
- ›See, even night herself is here‹ aus ›The Fairy Queen‹

**JOHN JENKINS (1592–1678)**

Fantasia d-Moll

**JOHN BLOW (1649–1708)**

- ›Poor Celadon‹ aus ›Amphion Anglicus‹
- ›Go, perjured Maid‹ aus ›Amphion Anglicus‹

**JOHN COPRARIO (1575–1626)**

Fantasia Suite Nr. 7

**HENRY PURCELL**

- ›My Song shall be alway‹ (Psalm 89) Z 31
- ›Close thine eyes‹ Z 184

SA 2.6. 20 UHR / SO 3.6. 19:30 UHR

SCHLOSS AUGUSTUSBURG, TREPPENHAUS  
PREISE C: 47/37/32/23/14/9€

## Nachtmusik

Capella Augustina  
Andreas Spering

Rund 50 Werke hat Wolfgang Amadeus Mozart zu der damals so beliebten Gattung des Divertimento beigetragen – unterhaltsame, aber dennoch kunstvolle Instrumentalmusik verschiedenster Besetzung und unter den verschiedensten Bezeichnungen wie Cassatio, Notturmo (zu deutsch Nachtmusik), Serenade. Fast bei allen handelt es sich um Gelegenheitswerke. Die Anlässe für die ›Kleine Nachtmusik‹, für das Bläser-Divertimento und für die sinfonisch festliche ›Posthorn-Serenade‹ sind freilich nicht bekannt. Aber scheinen sie nicht ohnehin eher für die Ewigkeit geschrieben zu sein?

**WOLFGANG AMADEUS MOZART (1756–1791)**

- Serenade G-Dur KV 525
- ›Eine kleine Nachtmusik‹

Divertimento F-Dur KV 213  
für 2 Oboen, 2 Hörner, 2 Fagotte

- Serenade D-Dur KV 320
- ›Posthorn-Serenade‹



**SA 16.6.** 20 UHR / **SO 17.6.** 19:30 UHR

SCHLOSS AUGUSTUSBURG, TREPPENHAUS  
PREISE B: 38 / 33 / 28 / 21 / 12 / 7 €

## Die Virtuosinnen der Serenissima

Barocksolisten München

Die Barocksolisten München laden zu einer musikalischen Reise nach Venedig. Genauer: ins Ospedale della Pietà, ein Waisenhaus für Mädchen, dessen Orchester einen legendären Ruf erlangte. Kein Geringerer als Antonio Vivaldi war hier ab 1703 als musikalischer Erzieher und Orchesterleiter tätig. Für die hochbegabten Waisenmädchen komponierte er zahllose Solo-Konzerte, die die erstaunliche Virtuosität und Ausdruckskraft seiner Schülerinnen widerspiegeln.

### ANTONIO VIVALDI (1678–1741)

Concerto F-Dur RV 99

für Flöte, Oboe, Violine, Fagott und Basso continuo

Concerto g-Moll RV 417

für Violoncello, Streicher und Basso continuo

Concerto B-Dur RV 504

für Fagott, Streicher und Basso continuo

Concerto g-Moll RV 106

für Flöte, Violine, Fagott und Basso continuo

Concerto C-Dur RV 450

für Oboe, Streicher und Basso continuo

Concerto g-Moll RV 107

für Flöte, Oboe, Violine, Fagott und Basso continuo

**SA 23.6.** 20 UHR / **SO 24.6.** 19:30 UHR

SCHLOSS AUGUSTUSBURG, TREPPENHAUS  
PREISE B: 38 / 33 / 28 / 21 / 12 / 7 €

## Lieben Sie Brahms?

Fauré Quartett

»Wer das Fauré Quartett hört, möchte es wieder hören.« Diesen begeisterten Satz hat einmal Martha Argerich nach einem Konzert ausgerufen. Und wer das erste Gastspiel miterlebt hat, das die vier Musiker vor zwei Jahren in Schloss Augustusburg gaben, wird ihre Ansicht teilen. Inzwischen ist das Fauré Quartett mit zahllosen Preisen ausgezeichnet worden, darunter der ECHO-Klassik und der Preis der deutschen Schallplattenkritik, und gilt weltweit als das führende Ensemble für die Klavierquartett-Gattung. Mit diesem Programm kehrt das Quartett nun zu seinen Wurzeln zurück: Vom französischen Namenspatron Gabriel Fauré erklingt das so energiereiche wie erlesene 2. Klavierquartett. Und das 1. Klavierquartett von Johannes Brahms, das bei aller romantischen Melodienseligkeit bereits so visionär ist, dass es später sogar von Arnold Schönberg orchestriert wurde, spielte das Fauré Quartett 1995 bei seiner Ensemble-Feuertaufe.

### JOHANNES BRAHMS (1833–1897)

Klavierquartett Nr. 1 g-Moll op. 25

### GABRIEL FAURÉ (1845–1924)

Klavierquartett Nr. 2 g-Moll op. 45



SA 7.7. 20 UHR / SO 8.7. 19:30 UHR

SCHLOSS AUGUSTUSBURG, TREPPENHAUS

PREISE C: 47 / 37 / 32 / 23 / 14 / 9 €

## Viva Italia!

Jeremias Schwarzer BLOCKFLÖTE  
Elbipolis Barockorchester Hamburg  
Jürgen Gross VIOLINE UND LEITUNG

Elbipolis – das ist der lateinische Name der Stadt Hamburg. Und von hier aus, wo Georg Philipp Telemann als Musikdirektor wirkte, startet das Barockorchester gemeinsam mit dem vielfach ausgezeichneten Blockflötisten Jeremias Schwarzer eine musikalische Entdeckungsreise nach Italien zu Vivaldi und Corelli – Komponisten, deren Instrumentalkonzerte bereits Telemann außerordentlich schätzte.

**GEORG PHILIPP TELEMANN (1681–1767)**

Ouverture pour Flute à bec a-Moll TWV 55:a2

**ANTONIO VIVALDI (1678–1741)**

Concerto g-Moll RV 439 ›La Notte‹

**ARCANGELO CORELLI (1653–1713)**

Sonata da Camera op. 2 Nr. 12

**ANTONIO VIVALDI**

Concerto a-Moll RV 108

**ARCANGELO CORELLI**

Concerto grosso Nr. 4 D-Dur

**ANTONIO VIVALDI**

Concerto F-Dur RV 433 ›La Tempesta di Mare‹

SO 8.7. 11 UHR

GALERIE AM SCHLOSS

PREISE: 8 € / KINDER 4 €

## In einem unbekanntem Land

Britt Wolfgramm FIGURENSPIELERIN  
Hannover Harmonists

Vokalmusik umfasst weit mehr als die Werke alter Meister wie Schütz, Bach oder Brahms und a-cappella-Gesang endet nicht beim ›Kleinen grünen Kaktus‹. Die Hannover Harmonists lieben es, mit unterschiedlichen Genres zu spielen und ihre Programme abwechslungsreich zu gestalten. Für die Zusammenstellung dieses Familienprogramms haben sich die fünf singenden Herren Rat bei den kleinen Experten zuhause geholt und die Helden ihrer eigenen Kindheit wieder aufleben lassen. Herausgekommen ist ein Programm mit Opern-, Film- und Fernsehmusik. Erstaunliches ist dabei zu erleben: dass Männer manchmal Frauenstimmen singen oder dass man ohne Instrumente ein ganzes Orchester spielen kann. Klassische Töne und bekannte Melodien beliebter Fernsehhelden laden zum Mitsummen oder Mitsingen ein. Durch das Programm führt Bruneau, die Kanalratte – zum Leben erweckt durch Britt Wolfgramm vom Figurentheater Marmelock.

Geeignet für Familien mit Kindern ab 4 Jahren.



**FR 17.8.** 20 UHRSCHLOSS AUGUSTUSBURG, TREPPENHAUS  
PREISE C: 47/37/32/23/14/9€

## Lustspieltrüffel

Colin Balzer SEMPRONIO, DER APOTHEKER  
Golda Schultz GRILLETTA, SEIN MÜNDEL  
Sebastian Kohlhepp MENGONE, GEHILFE SEMPRONIOS  
Sophie Harmsen VOLPINO, EIN JUNGER LEBEMANN  
Capella Augustina  
Andreas Spring

Das Drama giocoso ›Lo Speciale‹ entstand 1768, vermutlich für die Eröffnung des neu errichteten Opernhauses beim Schloss Eszterháza, auf einen Text des berühmten Komödiendichters Carlo Goldoni. Es war das erste von Haydns Bühnenwerken, das in jüngerer Zeit wieder Beachtung fand, allerdings in einer 1895 erschienenen deutschen Bearbeitung als ›Der Apotheker‹. In dieser entstellten Form kam das Werk im letzten Jahrhundert Dutzende Male auf die Bühne. Das italienische Original ist dagegen kaum einmal zu hören – und so fördert das Haydn-Festival mit dessen Aufführung wieder einmal einen verborgenen Schatz zutage!

**JOSEPH HAYDN (1732–1809)**  
›Lo Speciale‹ (›Der Apotheker‹) Hob. XXVIII:3,  
Drama giocoso in drei Akten

**SA 18.8.** 20 UHRSCHLOSS AUGUSTUSBURG, TREPPENHAUS  
PREISE B: 38/33/28/21/12/7€

## London – Wien – Paris

Wiener Klaviertrio

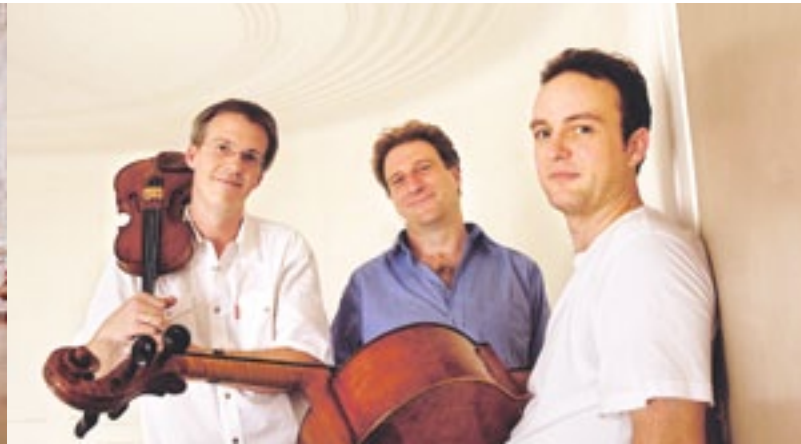
Seit über 20 Jahren zählt das Wiener Klaviertrio weltweit zu den besten Kammermusikformationen. Davon konnte sich das Brühler Publikum bereits 2009 überzeugen. Nun kehren die Musiker mit einem Programm zurück, das auch ihre mit zahlreichen Schallplattenpreisen gewürdigte Repertoire-Bandbreite widerspiegelt. Mit zwei späten Klaviertrios von Joseph Haydn sowie einem Trio des 23-jährigen Beethoven hört man Meisterwerke der Wiener Klassik. In die klassische Moderne bricht man mit Maurice Ravel's einzigem Klaviertrio von 1914 auf, das der Franzose einmal als ›fast zu klassisch‹ bezeichnet hatte.

**JOSEPH HAYDN (1732–1809)**  
Trio D-Dur Hob. XV:24 für Klavier, Violine und Violoncello

**LUDWIG VAN BEETHOVEN (1770–1827)**  
Trio G-Dur op. 1 Nr. 2 für Klavier, Violine und Violoncello

**JOSEPH HAYDN**  
Trio A-Dur Hob. XV:18 für Klavier, Violine und Violoncello

**MAURICE RAVEL (1875–1937)**  
Trio a-Moll für Klavier, Violine und Violoncello



**SO 19.8.** 20 UHR

SCHLOSS AUGUSTUSBURG, TREPPENHAUS

PREISE B: 38 / 33 / 28 / 21 / 12 / 7 €

## Signale der Sehnsucht

Compagnia di Punto

Christian Binde HORN UND LEITUNG

Johann Wenzel Stich (1746–1803), der sich italianisierend Giovanni Punto nannte, war der berühmteste Hornist seiner Zeit. Nach ihm hat sich die in Köln beheimatete Compagnia di Punto benannt, die sich auf das Spiel auf dem Naturhorn, dem historischen, noch ventillosen Instrument spezialisiert hat. Im Orchester der Wiener Klassik treten Hörner stets paarweise auf, wie in Mozarts Sinfonie A-Dur KV 134 aus dem Jahr 1772 oder dem Divertimento, das Haydn um 1760 komponierte. Etwas ganz Besonderes ist es da, wenn Komponisten auch einmal vier Hörner einsetzen, so Mozart in der Sinfonie F-Dur KV 130 von 1772 oder Haydn bereits in einigen Sinfonien Mitte der 1760er Jahre – und ebenso der (bis heute unbekannt) Autor des fälschlich Haydn zugeschriebenen Divertimentos Hob. II:D22.

**WOLFGANG AMADEUS MOZART (1756–1791)**

Sinfonie A-Dur KV 134

**JOSEPH HAYDN ZUGESCHRIEBEN**

Cassation D-Dur Hob. II:D22 für 4 Hörner und Streicher

**JOSEPH HAYDN (1732–1809)**

Divertimento D-Dur Hob. II:8

für 2 Flöten, 2 Hörner, 2 Violinen und Bass

**WOLFGANG AMADEUS MOZART**

Sinfonie F-Dur KV 130

**MO 20.8.** 20 UHR

SCHLOSS AUGUSTUSBURG, TREPPENHAUS

PREISE C: 47 / 37 / 32 / 23 / 14 / 9 €

## Geist und Brillanz

Andreas Staier KLAVIER

Capella Augustina

Andreas Spering

Für seine Mozart-Interpretationen auf dem Hammerflügel wurde Andreas Staier bereits 2004 mit dem Mozartpreis der Sächsischen Mozart-Gesellschaft ausgezeichnet. 2010 war Staier zuletzt in Brühl zu erleben – nun kehrt er mit dem Klavierkonzert C-Dur KV 415 zurück. Dies ist das letzte der drei Wiener Klavierkonzerte, die Mozart in den Jahren 1782/83 schrieb. So brillant und geistvoll wie in diesem Konzert geht es auch in zwei Haydn-Sinfonien zu, die auf dem Programm stehen – in einer frühen von 1763 sowie in der ›La Chasse‹-Sinfonie von 1781, die ihren Beinamen effektvollen Jagdsignalen verdankt.

**JOSEPH HAYDN (1732–1809)**

Sinfonie E-Dur Hob. I:12

**WOLFGANG AMADEUS MOZART (1756–1791)**

Konzert C-Dur KV 415 für Klavier und Orchester

**JOSEPH HAYDN**

Sinfonie D-Dur Hob. I:73 ›La Chasse‹



**DI 21.8.** 20 UHR

SCHLOSS AUGUSTUSBURG, TREPPENHAUS

PREISE C: 47/37/32/23/14/9€

## Sturm und Drang

Anima Eterna

Jos van Immerseel KLAVIER UND LEITUNG

Das von Jos van Immerseel 1987 gegründete Ensemble Anima Eterna gehört zu den meistgefeierten Orchestern der historischen Aufführungspraxis. Zu den ersten Großtaten zählte die Einspielung sämtlicher Klavierkonzerte Mozarts, von denen Immerseel nun auf einem eigenen Hammerflügel das sogenannte ›Lützow‹-Konzert von 1776 spielt. Ebenfalls auf Originalinstrumenten aus der Zeit der Wiener Klassik präsentiert man Sinfonien von Carl Philipp Emanuel Bach und Joseph Haydn, die die musikalische ›Sprache des Gefühls‹ und damit der Sturm und Drang-Epoche sprechen.

**CARL PHILIPP EMANUEL BACH (1714–1788)**

Sinfonie B-Dur Wq 182 Nr. 2  
›Hamburger Sinfonie Nr. 2‹

Sinfonie A-Dur Wq 182 Nr. 4  
›Hamburger Sinfonie Nr. 4‹

**WOLFGANG AMADEUS MOZART (1756–1791)**

Konzert C-Dur KV 246 für Klavier und Orchester  
›Lützow-Konzert‹

**JOSEPH HAYDN (1732–1809)**

Sinfonie D-Dur Hob. I:57

**MI 22.8.** 20 UHR

SCHLOSS AUGUSTUSBURG, TREPPENHAUS

PREISE A: 29/24/19/14/10/7€

## Klavierspiel wie auf Flügeln

Tzimon Barto KLAVIER

Zwei Komponisten hat der amerikanische Star-Pianist Tzimon Barto auch im Aufnahmestudio besonders ins Herz geschlossen. Es sind der französische Barock-Großmeister Jean-Philippe Rameau und Joseph Haydn. Beiden erweist Barto nun mit seiner einzigartig großen Klangfarbenpalette mit ausgewählten Piècen von Rameau sowie zwei Klaviersonaten von Haydn seine Reverenz. Von federleicht zart bis abgründig tief reichen Bartos Gestaltungsmöglichkeiten, die schon einen Herbert von Karajan begeisterten. Mit funkelnder Brillanz lässt er zudem suggestive Stimmungsbilder in Maurice Ravels berühmtem Klavierzyklus ›Miroirs‹ entstehen.

**JOSEPH HAYDN (1732–1809)**

Sonate C-Dur Hob. XVI:1 für Klavier

**JEAN-PHILIPPE RAMEAU (1683–1764)**

Stücke aus ›Premier Livre de Pièces de Clavecin‹ und  
›Nouvelles Suites de Pièces de Clavecin‹

**JOSEPH HAYDN**

Sonate As-Dur Hob. XVI:46 für Klavier

**MAURICE RAVEL (1875–1937)**

›Miroirs‹ (›Spiegelbilder‹) für Klavier



**DO 23.8.** 20 UHR

SCHLOSS AUGUSTUSBURG, TREPPENHAUS

PREISE C: 47/37/32/23/14/9€

## Postumes Gipfeltreffen

Martin Stadtfeld **KLAVIER**  
Kölner Kammerorchester  
Christian Ludwig

Seit seiner Debüt-CD mit Bachs ›Goldberg-Variationen‹ ist der mehrfache ECHO-Preisträger in aller Munde. Für Martin Stadtfeld ist Bach bis heute die wichtigste Konstante in seinem musikalischen Leben geblieben und so spielt er bei seinem Konzert mit dem Kölner Kammerorchester natürlich auch Bach – aber ebenfalls Haydns populäres D-Dur-Klavierkonzert. Eingerahmt werden die Klavierkonzerte von zwei Orchesterwerken der beiden Meisterkomponisten, die sich persönlich nie kennen gelernt haben: Von Bach ist die berühmte h-Moll-Orchestersuite mit der konzertant eingesetzten Flötenstimme zu hören, von Haydn dagegen erklingt die Sinfonie Nr. 80, eine der ersten Sinfonien, die der Esterházyische Kapellmeister nicht mehr nur für den Hof, sondern für eine Veröffentlichung und damit für ein breites Publikum schrieb.

**JOHANN SEBASTIAN BACH (1685–1750)**

Orchestersuite h-Moll BWV 1067

Konzert d-Moll BWV 1052 für Klavier und Orchester

**JOSEPH HAYDN (1732–1809)**

Konzert D-Dur Hob. XVIII:11 für Klavier und Orchester

Sinfonie d-Moll Hob. I:80

**FR 24.8.** 20 UHR

SCHLOSS AUGUSTUSBURG, TREPPENHAUS

PREISE B: 38/33/28/21/12/7€

## Auf nach London!

Ivana Lazar **SOPRAN**  
Le Parlement de Musique  
Martin Gester **ORGEL, KLAVIER UND LEITUNG**

Aus Straßburg, dem Sitz des europäischen Parlaments, kommt das Ensemble Le Parlement de Musique – mit Musik von drei wahrhaft europäischen Komponisten im Gepäck. Alle waren äußerst reisefreudig und feierten in London Triumphe: Georg Friedrich Händel wirkte hier als künstlerischer Leiter der Royal Academy of Music am King's Theatre. Für seine Opernaufführungen engagierte er gerne die gefeierte Sopranistin Faustina Bordoni. Sie war gemeinsam mit ihrem Ehemann, dem europaweit als Meister der Opera seria bejubelten Johann Adolph Hasse, nach London gekommen. Wahrscheinlich hatte Hasse 1744 auch für sie das so kantable wie virtuose ›Salve Regina‹ komponiert. Auch Joseph Haydn zog es in seinen späten Lebensjahren nach England. Nicht zuletzt dank seiner ›Londoner Sinfonien‹ wurde er hier wie ein Star gefeiert.

**JOHANN ADOLPH HASSE (1699–1783)**

›Salve Regina‹ G-Dur für Sopran und Orchester

**GEORG FRIEDRICH HÄNDEL (1685–1759)**

Concerto g-Moll op. 4 Nr. 3 für Orgel und Orchester

›Armida abbandonata‹ HWV 105 für Sopran und Orchester

**JOSEPH HAYDN (1732–1809)**

Sinfonie Es-Dur Hob. I:103, Arrangement für Kammerbesetzung

›Maria quaerit Christum filium‹ für Sopran und Orchester  
(Kontrafaktur der Cantata ›Arianna à Naxos‹)

**SA 25.8.** 19:30 UHR / **SO 26.8.** 19:30 UHR

SCHLOSS AUGUSTUSBURG, TREPPENHAUS

PREISE D: 75 / 65 / 55 / 45 / 25 / 15 € (INKL. FEUERWERK)\*

## Mozart-Wunder & Haydn-Wonnen

Kristian Bezuidenhout **KLAVIER**  
Capella Augustina  
Andreas Spering

Spätestens seit dem Beginn seiner Gesamteinspielung aller Solo-Klavierwerke Mozarts zählt Kristian Bezuidenhout zu den ganz Großen des Musizierens auf historischen Hammerklavieren. Nun ist sein Mozart-Wunder auch mit Orchester zu erleben; die Capella Augustina begleitet ihn beim G-Dur-Klavierkonzert. Eingerahmt wird das Solokonzert von zwei Sinfonien Haydns. Die Sinfonie Hob. I:46 gehört zur Gruppe jener impulsiven, aufregenden Werke, die man gerne als Haydns ›Sturm-und-Drang‹-Sinfonien bezeichnet; Hob. I:98 schrieb Haydn 1791 in London – gerade in der Zeit, als er von Mozarts Tod erfuhr.

**JOSEPH HAYDN (1732–1809)**  
Sinfonie H-Dur Hob. I:46

**WOLFGANG AMADEUS MOZART (1756–1791)**  
Konzert G-Dur KV 453 für Klavier und Orchester  
›2. Ployer-Konzert‹

**JOSEPH HAYDN**  
Sinfonie B-Dur Hob. I:98

\* Ihre Eintrittskarte gilt auch für das anschließende Feuerwerk.

**SA 25.8.** 19:30 UHR / **SO 26.8.** 19:30 UHR

SCHLOSSKIRCHE

PREIS: 25 € (INKL. FEUERWERK)\*

## Wunderkind trifft Altmeister

Quatuor Modigliani

Für seine Haydn-Einspielung wurde das französische Quatuor Modigliani 2008 mit Schallplattenpreisen überhäuft. Mit zwei Streichquartetten aus Haydns epochalem Quartett-Zyklus op. 76 aus dem Jahr 1797 gastieren die vier Musiker nun erstmals beim Haydn-Festival. Als Haydn diese Quartette schrieb, war er bereits 65 Jahre alt. Dem Spanier Juan Crisóstomo de Arriaga dagegen war nur ein kurzes Leben beschieden. Doch hat er in seinen wenigen Schaffensjahren beachtliche Werke komponiert, darunter – bereits mit 16 Jahren – drei Streichquartette.

**JOSEPH HAYDN (1732–1809)**  
Streichquartett B-Dur op. 76 Nr. 4 Hob. III:78  
›Sonnenaufgangsquartett‹

Streichquartett G-Dur op. 76 Nr. 1 Hob. III:75

**JUAN CHRISÓSTOMO DE ARRIAGA (1806–1826)**  
Streichquartett Nr. 3 Es-Dur

\* Ihre Eintrittskarte gilt auch für das anschließende Feuerwerk.



SA 25.8. 19:30 UHR / SO 26.8. 19:30 UHR

GALERIE AM SCHLOSS

PREIS: 25 € (INKL. FEUERWERK)\*

## Herzklopfen

Thomas E. Bauer **BARITON**Jos van Immerseel **KLAVIER**

1794 und 1795 veröffentlichte Haydn in London zwei Sammlungen von je sechs ›Original Canzonettas‹ auf englische Texte. Gemessen an seiner Sammlung von 24 deutschen Liedern, die in den 1780er Jahren erschien, tut sich hier eine neue Welt auf: Die Klavierbegleitung schlägt einen geradezu romantischen Tonfall an, der oft an Franz Schubert denken lässt. Es ist daher nur folgerichtig, wenn der deutsche Bariton Thomas E. Bauer und der flämische Hammerflügel-Spezialist Jos van Immerseel, seit ihrer ›Winterreise-Aufnahme als neues Dreamteam des Liedgesangs gefeiert, Haydns späte Lieder mit Schuberts Liederzyklus ›Die schöne Müllerin‹ konfrontieren.

**JOSEPH HAYDN (1732–1809)**

Sechs englische Kanzonetten Hob. XXVIa: 31–36

**FRANZ SCHUBERT (1797–1828)**

›Die schöne Müllerin‹ D 795

\* Ihre Eintrittskarte gilt auch für das anschließende Feuerwerk.



SA 25.8. 19:30 UHR / SO 26.8. 19:30 UHR

MAX ERNST MUSEUM, DOROTHEA TANNING SAAL

PREISE: 20 € / ERMÄSSIGT 10 € (INKL. FEUERWERK)\*

## Hayden meets Haydn

Hayden Chisholm **SAXOPHON**Simon Nabatov **KLAVIER**

Sie sind überraschend namensverwandt, doch zwischen Joseph Haydn und Hayden Chisholm liegen mehr als zwei Jahrhunderte und damit auch musikalische Welten. Während Haydn als Stammvater der Wiener Klassik Musikgeschichte geschrieben hat, zählt der 1975 im neuseeländischen Auckland geborene Saxophonist Chisholm aktuell zu den spannendsten Persönlichkeiten im Jazz. So lotet er etwa mit dem Posaunisten Nils Wogram oder mit dem Kult-Schlagzeuger Jaki Liebezeit die Rock-Energien im Jazz aus. In seinen gemeinsamen Projekten mit der berühmten Aktionskünstlerin Rebecca Horn u.a. bei den Salzburger Festspielen improvisiert Chisholm mit atemberaubender Virtuosität. Und seit den Studienjahren an der Kölner Musikhochschule erweitert er ständig seinen musikalischen Horizont auf ausgedehnten Reisen ins ferne Ausland wie Indien, Japan und Lateinamerika. Nun widmet er sich zum ersten Mal dem Erbe Joseph Haydns und verbündet sich für die Improvisationen über Themen von Haydn mit dem Jazz-Pianisten Simon Nabatov.

\* Ihre Eintrittskarte gilt auch für das anschließende Feuerwerk.



**SA 25.8. 22 UHR / SO 26.8. 22 UHR**

SCHLOSSPARK

PREISE: 5 € / ERMÄSSIGT 2,50 €\*

## Finale: Feuerwerk

Helmut Reuter FEUERWERK

Manuel Pütz TONTECHNIK UND LICHTDESIGN

Festliche Höhepunkte jeder Schlosskonzerte-Saison sind die Feuerwerke im Schlosspark. Alljährlich kommen Tausende von Menschen ins hochsommerliche Brühl, um ein Spektakel zu erleben, das eine Jahrhunderte alte Tradition hat: Im 18. Jahrhundert, zu Lebzeiten Haydns, entstanden die Feuerwerke mit ihrer pyrotechnischen Vielfalt und Innovation, wie wir sie heute kennen. Bei den Brühler Feuerwerken, die synchron zu Musik Joseph Haydns erstrahlen, verwandeln unterschiedliche Lichtfiguren den Himmel über Schloss Augustusburg in ein einzigartiges Kunstwerk. Zusätzlich sorgt eine besondere Beleuchtung des Schlossparks für eine feierliche Atmosphäre.

*\* Der Eintritt zu den Feuerwerken ist in den Kartenpreisen der am selben Tag vorangehenden Konzerte im Schloss, in der Schlosskirche, in der Galerie am Schloss und im Max Ernst Museum bereits enthalten. Einzelkarten für die Feuerwerke sind im Vorverkauf sowie am jeweiligen Veranstaltungstag an den Eingängen zum Schlosspark erhältlich (am Kuckuckstor ab 18 Uhr / am Mayersweg ab 20:15 Uhr). Die Park-Tore werden um 21 Uhr geöffnet.*



# Kartenvorverkauf ab 11. Februar

## ONLINE TICKETS: WWW.SCHLOSSKONZERTE.DE

Hier können Sie rund um die Uhr sehen, welche Plätze noch frei sind und bis 90 Minuten vor Konzertbeginn online buchen. Ihre Konzertkarten können Sie sich

- \* **bis 4 Werktag**e vor dem Konzert zusenden lassen  
*Gebühren: 10% VVK + 1€ Servicegebühr pro Ticket + 3,90€ Versandpauschale pro Auftrag*
- \* **ab 3 Werktag**e vor dem Konzert an die Konzertkasse reservieren lassen  
*Gebühren: 10% VVK + 1€ Servicegebühr pro Ticket*
- \* **bis 90 Minuten** vor dem Konzert am eigenen Drucker selbst ausdrucken.  
*Gebühren: 10% VVK + 1€ Servicegebühr pro Ticket*

## KARTEN-TELEFON: 0221.2801

Das Team von KölnTicket berät Sie kompetent bei der Auswahl Ihrer Plätze (Mo–Fr 8–20 Uhr, Sa 9–16 Uhr, So 10–16 Uhr). Ihre Konzertkarten können Sie sich

- \* **bis 4 Werktag**e vor dem Konzert zusenden lassen  
*Gebühren: 10% VVK + 2€ Servicegebühr pro Ticket + 3,90€ Versandpauschale pro Auftrag*
- \* **ab 3 Werktag**e vor dem Konzert an die Konzertkasse reservieren lassen  
*Gebühren: 10% VVK + 2€ Servicegebühr pro Ticket + 2,90€ Hinterlegungspauschale pro Auftrag*

## VORVERKAUFSSTELLEN

Direkt einkaufen können Sie Konzertkarten zum Beispiel in

- \* **Brühl:** brühl-info · Uhlstraße 1 · 50321 Brühl ·  
Fon 02232.79569 / *Gebühren: 10% VVK*
- \* **Bonn:** General Anzeiger Ticketshop · Bottlerplatz 7 · 53111 Bonn ·  
Fon 0228.604230 / *Gebühren: 10% VVK*
- \* **Köln:** KölnMusik Ticket · Roncalliplatz · 50667 Köln ·  
Fon 0221.20408160 / *Gebühren: 10% VVK + 1€ Servicegebühr pro Ticket*

## gebühren sparen

Sie kommen um alle Service- und Versandgebühren herum, müssen also zusätzlich zum Kartenpreis nur die üblichen 10% Vorverkaufsgebühren bezahlen, wenn Sie – für nur 30€ im Jahr – Mitglied im Verein Brühler Schlosskonzerte werden, ein Abonnement abschließen oder uns als Sponsor unterstützen. Dann können Sie Ihre Karten bei uns direkt bestellen und wir senden sie Ihnen kostenfrei zu. Lesen Sie mehr zu Abonnements und zur Vereinsmitgliedschaft auf den folgenden Seiten.

## ERMÄSSIGUNGEN

50%-Rabatt für unter-18-Jährige, Schüler, Studenten, Auszubildende, Wehr- und Zivildienstleistende, Schwerbehinderte und Inhaber der Ehrenamtskarte NRW:

- \* **im Schloss** (im Vorverkauf auf Karten der Platzgruppen 4–6; an der Konzertkasse am Konzerttag darüber hinaus auch auf die übrigen Platzgruppen)
  - \* **bei den Feuerwerken**
  - \* **bei den Familienkonzerten**
  - \* **bei den Konzerten ›Hayden meets Haydn‹**
- Der Nachweis zur Ermäßigungsberechtigung ist zur jeweiligen Veranstaltung mitzubringen und am Einlass vorzuzeigen.

## ABONNEMENTS

Sie haben die Wahl zwischen einem Samstags- und einem Sonntags-Abo. Beide umfassen unsere sechs Schlosskonzerte, ein Konzert am Abschlusswochenende des Haydn-Festivals und das daran anschließende Feuerwerk im Schlosspark. Ihre Vorteile: Sie sparen 10% gegenüber dem Einzelkartenauftrag, sitzen in allen Schlosskonzerten auf demselben Platz, haben die Möglichkeit, zusätzlich zu Ihrem Abonnement schon einen Monat vor dem offiziellen Vorverkaufsstart Karten für sämtliche Konzerte zu bestellen, werden von unserem eigenen Kartenbüro betreut und bekommen Ihre Tickets kostenlos nach Hause geschickt. Für die Spielzeit 2012 sind nur noch wenige Abo-Plätze verfügbar. Bitte melden Sie sich bei Interesse in unserer Geschäftsstelle.

## KONZERTKARTE = FAHRAUSWEIS

Ihre Konzertkarte oder Ihr Abo-Ausweis ist als Fahrausweis im Verkehrsverbund Rhein-Sieg vier Stunden vor Beginn der Veranstaltung zur Einfahrt und nach Ende des Konzerts zur Rückfahrt bis Betriebsschluss gültig. Lediglich die Einlasskarten zum Feuerwerk (Abendkasse am Veranstaltungstag) berechtigen nicht zur kostenfreien Nutzung der Verkehrsmittel im VRS.

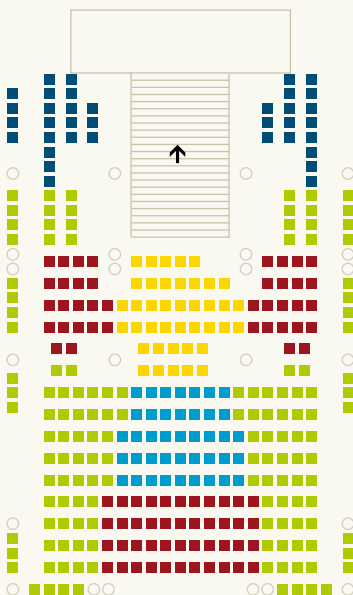
## GUT ZU WISSEN

- \* **Rücknahme, Umtausch und Datentausch** verbindlich bestellter oder gekaufter Karten sind nicht möglich.
- \* **Termin-, Programm- und Besetzungsänderungen** bleiben vorbehalten.
- \* **Die Konzertkasse** öffnet eine Stunde vor Beginn der Veranstaltung. Hier ist nur Barzahlung möglich!
- \* **Der Konzertsaal** wird jeweils 30 Minuten vor Konzertbeginn geöffnet.
- \* **Nach Konzertbeginn** besteht kein Anspruch auf Einlass.
- \* **Sie haben freie Platzwahl** bei allen Konzerten in der Schlosskirche, der Galerie am Schloss und im Max Ernst Museum.

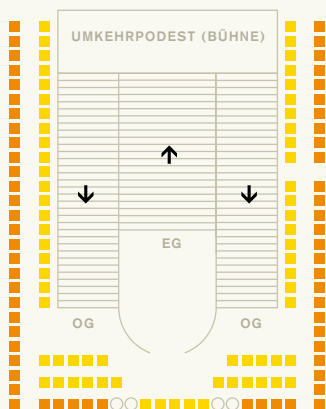
## Plätze und Preise

| Platzgruppen | Konzertkategorien |      |      |      | Abo   |
|--------------|-------------------|------|------|------|-------|
|              | A                 | B    | C    | D    |       |
| 1            | 29 €              | 38 € | 47 € | 75 € | 271 € |
| 2            | 24 €              | 33 € | 37 € | 65 € | 226 € |
| 3            | 19 €              | 28 € | 32 € | 55 € | 196 € |
| 4            | 14 €              | 21 € | 23 € | 45 € | 150 € |
| 5            | 10 €              | 12 € | 14 € | 25 € | 101 € |
| 6            | 7 €               | 7 €  | 9 €  | 15 € | 73 €  |

### Schloss Augustusburg



Erdgeschoss  
*Eingeschränkte Sicht  
 auf die Musiker in den  
 Platzgruppen 4 und 5.  
 Keine Sicht in der  
 Platzgruppe 6.*



Obergeschoss  
*Eingeschränkte Sicht  
 auf die Musiker  
 in Platzgruppe 2.*

## Gute Musik braucht gute Freunde

Die Mitglieder des Vereins Brühler Schlosskonzerte garantieren die Basis-Förderung der Brühler Schlosskonzerte, die seit über 50 Jahren zu den sommerlichen Klassikern in der Kulturregion Rheinland zählen. Ein Großteil unserer Kosten ist durch den Ticketverkauf abgedeckt, aber die hohe Kunst bleibt trotzdem immer ein Zuschussgeschäft. Daher bauen wir auf unsere guten Freunde. Um die Zukunft der renommierten Konzertreihe zu sichern, sind wir auf Ihre Unterstützung angewiesen, die Sie durch Spenden oder Ihren Beitritt zum Verein Brühler Schlosskonzerte verwirklichen können.

Für nur 30 € im Jahr (bzw. 60 € für Ehepaare und 300 € für juristische Personen) können Sie sich dem Kreis der Mitglieder anschließen.

Die Beiträge und alle weiteren Spenden sind steuerlich absetzbar. **Spenden-Konto der Brühler Schlosskonzerte bei der Kreissparkasse Köln: Konto 0133 016 479, BLZ 370 502 99**

### IHRE VORTEILE ALS MITGLIED

- \* Das gute Gefühl, eine attraktive Konzertreihe in einer UNESCO-Welterbestätte zu unterstützen und damit unser Kulturgut lebendig zu halten,
- \* Informationen zum Programm der kommenden Spielzeit auf der jährlichen Mitgliederversammlung weit vor Erscheinen des Programmheftes,
- \* direkte Zusendung des ausführlichen Gesamtprogramms,
- \* Vorkaufsrecht auf alle Abonnements und Einzelkarten
- \* Zusendung aller Konzertkarten per Post, bearbeitungs- und versandkostenfrei
- \* und – auch in diesem Jahr wieder – der Besuch einer Probe der Capella Augustina mit Einführung von Andreas Spering.
- \* Als Willkommensgruß für Sie als neues Mitglied erhalten Sie die Aufnahme von Haydns ›Schöpfung‹ mit der Capella Augustina unter der Leitung von Andreas Spering.

# Ja, ich möchte/wir möchten Mitglied im Verein Brühler Schlosskonzerte e.V. werden

## BEITRAGSSÄTZE

- 30€ pro Person ■ 60€ für Ehepaare
- 300€ Euro für juristische Personen

Wir freuen uns über jede darüber hinaus gehende Spende.

Die Kündigung der Mitgliedschaft ist zum Jahresende möglich.

NAME \_\_\_\_\_

STRASSE \_\_\_\_\_

PLZ, ORT \_\_\_\_\_

TELEFON \_\_\_\_\_

E-MAIL \_\_\_\_\_

Ich/wir möchten den Jahresbeitrag in Höhe von \_\_\_\_\_ €  
nach Erhalt einer Jahresrechnung überweisen.

Mit dem Einzug des Jahresbeitrages in Höhe von \_\_\_\_\_ €  
mittels Lastschrift nach Zustellung der Jahresrechnung  
bin ich/sind wir einverstanden.

NAME \_\_\_\_\_

BANK \_\_\_\_\_

BLZ \_\_\_\_\_ KONTO \_\_\_\_\_

Bitte senden Sie mir/uns regelmäßig das aktuelle  
Jahresprogramm per Post zu.

Bitte senden Sie mir/uns regelmäßig den E-Mail-Newsletter der  
Brühler Schlosskonzerte zu.

DATUM, UNTERSCHRIFT \_\_\_\_\_

→ Heraustrennen und abschicken

|   |                                    |
|---|------------------------------------|
| <b>PER POST</b><br>Brühler Schlosskonzerte<br>Bahnhofstraße 16<br>50321 Brühl | <b>PER FAX</b><br>0 22 32.94 18 85 |
|---|------------------------------------|

## Brühler Schlosskonzerte e.V.

■ **VORSTAND** Hans-Peter Krämer, Vorsitzender · Christian Brand, stellvertretender Vorsitzender · Dieter Nahlik

■ **KURATORIUM** Michael Breuer, Vorsitzender · Michael Kreuzberg, stellvertretender Vorsitzender · Bernd Baginski · Friedrich Wilhelm Brauckmann · Dr. Karlheinz Gierden · Milena Karabaic · Dr. Richard Lorber · Dr. Karl Neuroth · Dr. Armin Raab · Wilhelm Schmitz · Professor Dr. Wolfram Steinbeck · Werner Stump · Günter Verheugen · Alexander Wüster

■ **FÖRDERER** Kreissparkasse Köln · Kultur- und Umweltstiftung der Kreissparkasse Köln · Land Nordrhein-Westfalen · Rhein-Erft-Kreis · Stadt Brühl

■ **EHRENINTENDANT** Professor Helmut Müller-Brühl †

■ **KÜNSTLERISCHER LEITER** Andreas Spring

■ **GESCHÄFTSFÜHRUNG** Lena Hug

## Förderkreis Brühler Schlosskonzerte e.V.

■ **VORSTAND** Dr. Eberhard Vetter

■ **KURATORIUM** Claas Kleyboldt, Vorsitzender · Friedrich Carl Janssen, stellvertretender Vorsitzender · Heinz Berenbrok · Christian Biel · Dr. Henrich Blase · Erwin Gardemann · Gesche Gehrman · Horst Grosspeter · Wilhelm von Haller · Helmut Heinen · Dr. Winfried Heinen · Dr. Heinrich Holtmann · Gerhard Horrion · Dr. Hans-Jochem Lüer · Kai Ostermann · Robert Rademacher · Ulrich Rosenbaum · Thomas K. Scheffold · Günter Schlatter · Dieter Schütte · Wolfgang Stollfuß · Dr. Klaus Tiedeken · Reinhard Zirpel

■ **FÖRDERER** AXA Konzern AG · Dr. Henrich Blase · Deutsche Bank AG · Deutsche Leasing AG · Droege & Comp. GmbH · Ernst & Young GmbH Wirtschaftsprüfungsgesellschaft Steuerberatungsgesellschaft · General Reinsurance AG · Horst Grosspeter · Heinen-Verlag GmbH · Friedrich Carl Janssen · Kreissparkasse Köln · Dr. Hans-Jochem Lüer · Luther Rechtsanwalts-gesellschaft mbH · Provinzial Rheinland Versicherung AG · Robert Rademacher · Renault Deutschland AG · RheinEnergie AG · Roland Rechtsschutz-Versicherungs-AG · Sal. Oppenheim jr. & Cie. KGaA · Dieter Schütte · Stadtwerke Brühl GmbH · Wolfgang Stollfuß · TARGO Lebensversicherung AG · Voss Holding GmbH & Co. KG

## Service

### DER WEG ZU DEN BRÜHLER SCHLOSSKONZERTEN

**Stadtbahn Linie 18** · Brühl Mitte · Die Haltestelle liegt etwa 10 Gehminuten von Schloss Augustusburg entfernt ·

Auskunft: 0 18 03 . 50 40 30 · [www.vrsinfo.de](http://www.vrsinfo.de)

**Deutsche Bahn** · Der Bahnhof liegt unmittelbar vor den Toren des Schlossparks · Auskunft: 0 80 05 . 150 70 90 · [www.bahn.de](http://www.bahn.de)

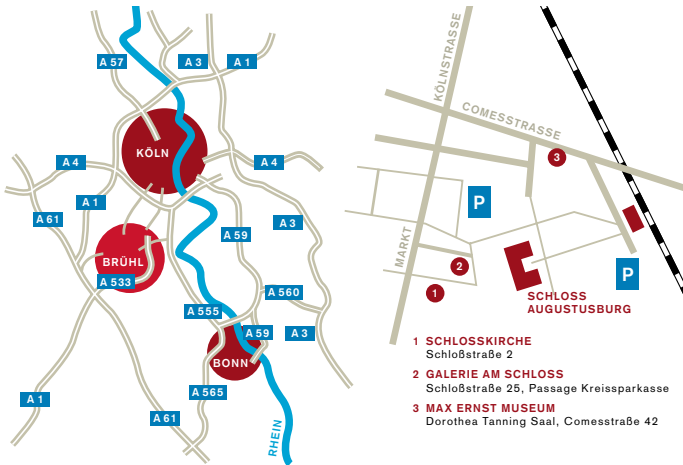
### BRÜHL-INFO

#### Übernachtungsmöglichkeiten und Gastronomie

brühl-info · Uhlstraße 1 · 50321 Brühl · Fon 0 22 32 . 793 45  
tourismus@bruehl.de · [www.bruehl.de](http://www.bruehl.de)

### SCHLOSS AUGUSTUSBURG

Schlossführungen Fon 0 22 32 . 440 00 · [www.schlossbruehl.de](http://www.schlossbruehl.de)



## Kontakt

### BRÜHLER SCHLOSSKONZERTE E.V.

Bahnhofstraße 16 · 50321 Brühl · Fon 0 22 32 . 94 18 84  
Fax 0 22 32 . 94 18 85 · [info@schlosskonzerte.de](mailto:info@schlosskonzerte.de)  
[www.schlosskonzerte.de](http://www.schlosskonzerte.de)

**KÜNSTLERISCHE LEITUNG** Andreas Spering

**GESCHÄFTSFÜHRUNG** Lena Hug

**PRESSEARBEIT** Verena Düren

**VERANSTALTUNGSLEITUNG** Karl-Heinz Pchalek

**PROGRAMMTEXTE** Guido Fischer, Armin Raab

**GESTALTUNG** oblik/visuelle kommunikation · [www.oblik.de](http://www.oblik.de)

**FOTOGRAFIE** Nikolai Wolff · [www.fotoetage.de](http://www.fotoetage.de)

Die Künstlerfotos wurden von den beteiligten Künstlern zur Verfügung gestellt (Uwe Arens: S. 20 / Marco Borggreve:

S. 3, 8, 22, 23, 24 links / Pressiana Petia Chtarkova: S. 25 /

Mat Hennek: S. 11 / Jörg Hejkal: S. 9, 14 / Nancy Horowitz:

S. 15 / Hans Scherhauser: S. 12 / Alex Vanhee: S. 18, 24 rechts /

Alvaro Yanez: S. 17)

**DRUCK** asmuth druck + crossmedia · [www.asmuth-koeln.de](http://www.asmuth-koeln.de)



Andere versprechen  
Spitzenleistungen.  
Wir garantieren  
sie Ihnen.

 **Kreissparkasse  
Köln**

# ÖFFENTLICHE PROBEN — der — *Capella Augustina*

---

*Alle Proben der Capella Augustina, die in der Galerie am Schloss stattfinden, sind öffentlich und kostenlos zugänglich, solange der Platz reicht.*

*Die Probentermine erfahren Sie jeweils ab einer Woche vor einem Konzert der Capella Augustina unter [www.schlosskonzerte.de](http://www.schlosskonzerte.de).*

---

## ZEITREISEN IN DIE WELT DES ROKOKO — Tauchen Sie ein — in das >galante Zeitalter<!

---

*Schlossführungen innerhalb der Öffnungszeiten nach Bedarf:  
Di–Fr 9–12 Uhr (letzter Einlass) und 13:30–16 Uhr (letzter Einlass).  
Sa, So, Feiertage 10–17 Uhr (letzter Einlass).*

*Themenführungen zu Galantem und Pikantem, exotischen Genüssen und  
verführerischen Lustbarkeiten in der Zeit von Mai bis November.*

*Anmeldung unter 02232-44000  
Weitere Infos unter [www.schlossbruehl.de](http://www.schlossbruehl.de)*

---

## KARTEN- VORVERKAUF — ab — 11. Februar 2012

---


*Wie und wo?  
Seite 28*

---

Ministerium für Familie, Kinder,  
Jugend, Kultur und Sport  
des Landes Nordrhein-Westfalen



 **Kreissparkasse  
Köln**  
Partner der Brühler Schlosskonzerte

 Gefördert durch die  
Kultur- und Umweltstiftung  
der Kreissparkasse Köln

 **WDR 3**  
Kulturpartner

---